

1. a. Posturile de transformare aferente sistemului de iluminat

Nr. crt.	Strada	Denumirea
1	Alea Ciocarliei nr.1	iluminat public locuinte anl pt81
2	Str. Bolyai nr.1	iluminat public str bolyai
3	Str. Brasovului nr.17	iluminat public zona pt52
4	Str. Campul Mare nr.1	iluminat public pt128
5	Str. Cantarului nr.10	iluminat public zona pt76
6	Str. Cetatii nr.1	iluminat public pt7
7	Str. Csiba nr.1	iluminat public pt21
8	Str. Eroilor nr.11	iluminat public
9	Str. Fratiei nr.16	iluminat public pt55
10	Str. Fratiei nr.4	iluminat public zona pt79
11	Str. Harghita Bai nr.1	iluminat public pt2
12	Str. Harghita Bai nr.1	iluminat public pt1
13	Str. Harghita nr.202	iluminat public pt13
14	Str. Harghita nr.22	iluminat public pa11
15	Str. Harghita nr.22	iluminat public pt43
16	Str. Harghita nr.22	iluminat public pt8
17	Str. Hollok nr.1	iluminat public zona pt66
18	Str. Iancu de Hunedoara nr.29	iluminat public pt2
19	Str. Jigodin nr.1	iluminat public pt19
20	Str. Jokai Mor nr.1	iluminat public
21	Str. Kossuth Lajos nr.1	iluminat public pt41
22	Str. Kossuth Lajos nr.1	iluminat public zona pa10
23	Str. Kossuth Lajos nr.1	iluminat public zona pt9
24	Str. Libertatii nr.5	iluminat public pt112
25	Str. Lunca Mare nr.1	iluminat public zona pt108
26	Str. Marton Aron nr.38	iluminat public pa1
27	Str. Mihail Sadoveanu nr.31	iluminat public zona pt23
28	Str. Miron Cristea nr.10	iluminat public zona pt62
29	Str. Morii nr.1	iluminat public pt95
30	Str. Muller Laszlo nr.6	iluminat public zona pt26
31	Str. Muller Laszlo nr.6	iluminat public zona pt48

32	Str. Nicolae Balcescu nr.1	iluminat public
33	Str. Patinoarului nr.2	iluminat public pa3
34	Str. Patinoarului nr.2	iluminat public zona pt10
35	Str. Petofi Sandor nr.1	iluminat public petofi
36	Str. petofi sandor nr.10	iluminat public pt34
37	Str. Pictor Nagy Imre nr.1	iluminat public zona pt6
38	Str. Pietii nr.4	iluminat public pt103
39	Str. Progresului nr.16	iluminat public zona pt90
40	Str. Ret nr.64	iluminat public pt4
41	Str. Revolutiei din decembrie nr.36	iluminat public zona pt150
42	Str. Salcam nr.1	iluminat public zona pt18
43	Str. Szek nr.5	iluminat public pt142
44	Str. Szek nr.5	iluminat public zona pt142
45	Str. Timisoarei nr.39	iluminat public pa13
46	Str. Timisoarei nr.9	iluminat public zona pt20
47	Str. Timisoarei nr.9	iluminat public zona pt33
48	Str. Toplita nr.159	iluminat public pt37
49	Str. Tudor Vladimirescu nr.25	iluminat public zona pt5
50	Str. Tudor Vladimirescu nr.25	iluminat public zona pt69
51	Str. Zorilor nr.1	iluminat public pt67

1. b. Punctele de conectare/deconectare a iluminatului public

Nr. crt.	Amplasament	Denumire PT	Punct de conectare/deconectare
1	Alea Ciocarliei nr.1	iluminat public locuinte anl pt81	-
2	Str. Bolyai nr.1	iluminat public str bolyai	-
3	Str. Brasovului nr.17	iluminat public zona pt52	Firida langa PT
4	Str. Campul Mare nr.1	iluminat public pt128	Firida langa PT
5	Str. Cantarului nr.10	iluminat public zona pt76	Firida langa PT
6	Str. Cetatii nr.1	iluminat public pt7	Firida langa PT
7	Str. Csiba nr.1	iluminat public pt21	Firida langa PT
8	Str. Eroilor nr.11	iluminat public	Firida langa PT
9	Str. Fratiei nr.16	iluminat public pt55	Firida langa PT
10	Str. Fratiei nr.4	iluminat public zona pt79	-
11	Str. Harghita Bai nr.1	iluminat public pt2	Firida langa PT
12	Str. Harghita Bai nr.1	iluminat public pt1	Firida langa PT
13	Str. Harghita nr.202	iluminat public pt13	Firida langa PT
14	Str. Harghita nr.22	iluminat public pa11	-
15	Str. Harghita nr.22	iluminat public pt43	Firida langa PT
16	Str. Harghita nr.22	iluminat public pt8	-
17	Str. Hollok nr.1	iluminat public zona pt66	Firida langa PT
18	Str. Iancu de Hunedoara nr.29	iluminat public pt2	Firida langa PT
19	Str. Jigodin nr.1	iluminat public pt19	Firida langa PT
20	Str. Jokai Mor nr.1	iluminat public	-
21	Str. Kossuth Lajos nr.1	iluminat public pt41	-
22	Str. Kossuth Lajos nr.1	iluminat public zona pa10	-
23	Str. Kossuth Lajos nr.1	iluminat public zona pt9	-
24	Str. Libertatii nr.5	iluminat public pt112	Firida langa PT
25	Str. Lunca Mare nr.1	iluminat public zona pt108	Firida langa PT
26	Str. Marton Aron nr.38	iluminat public pa1	Firida langa PT
27	Str. Mihail Sadoveanu nr.31	iluminat public zona pt23	Firida langa PT
28	Str. Miron Cristea nr.10	iluminat public zona pt62	Firida langa PT
29	Str. Morii nr.1	iluminat public pt95	Firida langa PT

30	Str. Muller Laszlo nr.6	iluminat public zona pt26	Firida langa PT
31	Str. Muller Laszlo nr.6	iluminat public zona pt48	Firida langa PT
32	Str. Nicolae Balcescu nr.1	iluminat public	-
33	Str. Patinoarului nr.2	iluminat public pa3	Firida langa PT
34	Str. Patinoarului nr.2	iluminat public zona pt10	Firida langa PT
35	Str. Petofi Sandor nr.1	iluminat public petofi	Firida langa PT
36	Str. petofi sandor nr.10	iluminat public pt34	-
37	Str. Pictor Nagy Imre nr.1	iluminat public zona pt6	-
38	Str. Pietii nr.4	iluminat public pt103	Firida langa PT
39	Str. Progresului nr.16	iluminat public zona pt90	Firida langa PT
40	Str. Ret nr.64	iluminat public pt4	Firida langa PT
41	Str. Revolutiei din decembrie nr.36	iluminat public zona pt150	Firida langa PT
42	Str. Salcam nr.1	iluminat public zona pt18	Firida langa PT
43	Str. Szek nr.5	iluminat public pt142	-
44	Str. Szek nr.5	iluminat public zona pt142	-
45	Str. Timisoarei nr.39	iluminat public pa13	-
46	Str. Timisoarei nr.9	iluminat public zona pt20	-
47	Str. Timisoarei nr.9	iluminat public zona pt33	Firida langa PT
48	Str. Toplita nr.159	iluminat public pt37	-
49	Str. Tudor Vladimirescu nr.25	iluminat public zona pt5	Firida langa PT
50	Str. Tudor Vladimirescu nr.25	iluminat public zona pt69	Firida langa PT
51	Str. Zorilor nr.1	iluminat public pt67	Firida langa PT

1. c. Situația rețelelor de distribuție a energiei electrice

Nr. crt.	Locația tronsonului de rețea	Subteran/Aerian	Secțiunea	Materialul	Anul punerii în funcțiune	Ultima revizie	Tri- / Monofazic
1	Agyagfalva	-	-	-	-	-	-
2	Apor Peter	aerian	50	OL-AL, TYIR	2011	-	-
3	Ariei	aerian	50	OL-AL	2010	-	-
4	Arsenalului	aerian	50	OL-AL	-	-	-
5	Avantului	subteran	3 X 25 + 16, 3 x 4	CYABY	-	-	-
6	Baile Harghita	subteran	-	-	2015	-	-
7	Baile Jigodin	aerian / subteran	-	OL-AL, TYIR, ACYABY	-	-	-
8	Bailor	aerian	50, 16+25	OL-AL, TYIR	-	-	-
9	Berzei	aerian	50	OL-AL	2009	-	-
10	Bolyai Janos	aerian	50	OL-AL	2010	-	-
11	Borviz	subteran	-	-	2015	-	-
12	Bradului	aerian / subteran	16+25, 4x4	CYABY	-	-	-
13	Brasovului	aerian / subteran	50, 3X50+35+2X16	OL-AL, TYIR, ACYABY	-	-	-
14	Campul Mare	aerian / subteran	50, 3x25+16, 4x4	OL-AL, TYIR, ACYABY, CYABY	-	-	-
15	Campul Mic	aerian / subteran	50, 16+25, 4x4	OL-AL, TYIR, ACYABY	2010	-	-
16	Cantarului	aerian / subteran	-	ACYABY	-	-	-
17	Carierei	aerian	50	OL-AL	2010	-	-
18	Ciba	aerian	50	OL-AL, TYIR	-	-	-
19	Cioboteni	aerian	50	OL-AL	-	-	-
20	Ciocarliei	subteran	3 X 25 + 16	ACYABY	2009,2014	-	-
21	Copiilor	subteran	-	ACYABY	2016	-	-

22	Corbutui	aerian	-	TYIR	2009	-	-
23	Culmei	aerian / subteran	-	OL-AL, TYIR, ACYABY	-	-	-
24	Dealului	aerian	-	TYIR	2010	-	-
25	Dr. Denes Laszlo	Subteran/Aeria n				-	-
26	Elod	-	-	-	-	-	-
27	Eroilor	Subteran/Aeria n	-	OL-AL / ACYABY	-	-	-
28	Fabricii	aerian	50	OL-AL	2013	-	-
29	Ferencesek	aerian	-	TYIR	2011	-	-
30	Fesulo	-	-	-	-	-	-
31	Fodorkert	aerian	-	TYIR	2013	-	-
32	Fratiei	Subteran/Aeria n	-	ACYABY / TYIR	-	-	-
33	Gabor Aron	aerian	50	OL-AL	2012	-	-
34	Gal Sandor	subteran	-	CYABY	2015	-	-
35	Ghioceilor	aerian	50	OL-AL	2011	-	-
36	Gradinarilor	aerian	50	OL-AL / TYIR	2009	-	-
37	Graului	aerian	-	TYIR	2010	-	-
38	Gyujto	aerian	50	OL-AL	2010	-	-
39	Harghita	Subteran/Aeria n	-	OL-AL / TYIR	-	-	-
40	Harom	aerian	50	OL-AL / TYIR	-	-	-
41	Huba	-	-	-	-	-	-
42	Iancu de Hunedoara	Subteran/Aeria n	-	OL-AL, TYIR, ACYABY	-	-	-
43	Inimii	Subteran/Aeria n	-	ACYABY / TYIR	-	-	-
44	Izvorului	aerian	50	OL-AL / TYIR	2009	-	-
45	Jigodin	aerian	50	OL-AL	2009	-	-
46	Joita	aerian	-	TYIR	2011	-	-
47	Jokai Mor	subteran	-	ACYABY	-	-	-
48	Kajoni Janos	aerian	50	OL-AL	-	-	-
49	Kalasz	-	-	-	-	-	-

50	Kas	-	-	-	-	-	-
51	Korosi Csoma Sandor	subteran	-	ACYABY	-	-	-
52	Kos Karoly	Subteran/Aerian	-	ACYABY / TYIR	2011,2012	-	-
53	Kossuth Lajos	Subteran/Aerian	-	ACYABY / TYIR	-	-	-
54	Kut	aerian	-	TYIR	2012	-	-
55	Kutpatak	aerian	50	TYIR	2010	-	-
56	Lacului	aerian	-	OL-AL / TYIR	2009	-	-
57	Lavandei	aerian	-	TYIR	-	-	-
58	Lazarok	aerian	50	OL-AL	2011	-	-
59	Leliceni	aerian	50	OL-AL	2009	-	-
60	Libertatii	aerian	50	OL-AL	2011	-	-
61	Lunca Mare	Subteran/Aerian	-	ACYABY / OL-AL	2009,2013	-	-
62	Lunei	aerian	-	TYIR	2010	-	-
63	Majlath Gusztav	subteran	-	-	2012	-	-
64	Malom	aerian	50	OL-AL	-	-	-
65	Manejului	aerian	50	OL-AL	2011	-	-
66	Marton Aron	subteran	-	CYABY	-	-	-
67	Mezesek	-	-	-	-	-	-
68	Mesteacan	aerian	50	OL-AL	-	-	-
69	Mica	aerian	-	TYIR	2010	-	-
70	Mihal Eminescu	subteran	-	ACYABY / CYABY	-	-	-
71	Mihail Sadoveanu	Subteran/Aerian	-	TYIR / CYABY / ACYABY	-	-	-
72	Miko	Subteran/Aerian	-	TYIR / CYABY	-	-	-
73	Minel	aerian	50	OL-AL	2011	-	-
74	Miron Cristea	aerian	50	OL-AL	2013	-	-
75	Mogyoros	-	-	-	-	-	-
76	Muller Laszlo	Subteran/Aerian	-	ACYABY / TYIR	2010,2014	-	-
77	Narciselor	subteran	3 X 25 + 16	ACYABY	-	-	-
78	Nefelejcs	-	-	-	-	-	-

79	Nicolae Balcescu	aerian	3X50+35+2X1 6	TYIR	2013	-	-
80	Nyirfa	-	-	-	-	-	-
81	Obor	aerian	50	OL-AL , TYIR	-	-	-
82	Octavian Goga	aerian	-	TYIR	-	-	-
83	Oltul	subteran	-	ACYABY	2025	-	-
84	Pantei	aerian	3X50+35+2X1 0	TYIR	2009	-	-
85	Paraului	aerian	50	OL-AL	2010,2009	-	-
86	Parcul Central	subteran	5x4	CYABY	2012	-	-
87	Patinoarului	Subteran/Aeria n	3X4, 3X50+35+2X1 6	CYABY / TYIR	2011	-	-
88	Pescarilor	aerian	50	OL-AL	2012	-	-
89	Petofi Sandor	subteran	3X25+16	CYABY	2013	-	-
90	Petofi Sandor (pietonal)	subteran	3X25+16	CYABY	2013	-	-
91	Piata Cetatii	Subteran/Aeria n	5x4, 25+16	CYABY / TYIR	2010,2013	-	-
92	Piata Libertatii	subteran	-	-	2013	-	-
93	Pictor Nagy Imre	subteran	-	ACYABY	2015	-	-
94	Pictor Nagy Istvan	subteran	-	ACYABY	-	-	-
95	Pietii	Subteran/Aeria n	3X4, 3X50+35+2X1 6	CYABY / TYIR	-	-	-
96	Pipacs	-	-	-	-	-	-
97	Pietris	aerian	50	OL-AL	-	-	-
98	Piscului	subteran	-	CYABY	-	-	-
99	Plopilor	aerian	50	OL-AL	2011	-	-
100	Podisului	aerian	50	OL-AL	2011	-	-
101	Poienii	aerian	50	OL-AL	2009	-	-
102	Pomul Verde	aerian	50	OL-AL	2011	-	-
103	Porumbeilor	aerian	50	OL-AL	2011	-	-
104	Prieteniei	aerian	50	OL-AL , TYIR	2011	-	-
105	Primaverii	aerian	50	OL-AL	2012	-	-
106	Progresului	aerian	50	OL-AL	2009	-	-
107	Punkosd	-	-	-	-	-	-

108	Promenad	subteran	-	-	2013	-	-
109	Randunicii	aerian	50	OL-AL	2011	-	-
110	Revolutiei din Decembrie	Subteran/Aerian	-	OL-AL, TYIR, ACYABY	-	-	-
111	Sac	aerian	-	TYIR	2010	-	-
112	Salcam	aerian	50	OL-AL	-	-	-
113	Salciei	subteran	-	ACYABY	-	-	-
114	Sanraieni	aerian	50	OL-AL	2010,2009	-	-
115	Sarkadi Elek	Subteran/Aerian	-	ACYABY / TYIR	2011,2012, 2013	-	-
116	Soarelui	aerian	50, 16+25	OL-AL	2010	-	-
117	Sperantei	aerian	50	OL-AL	-	-	-
118	Stadion	subteran	-	-	-	-	-
119	Sumuleu	aerian	50	OL-AL	2010	-	-
120	Sumuleu Mic	aerian	50	OL-AL	2010	-	-
121	Suta	subteran	4 x 10	ACYABY	2010	-	-
122	Szasz Endre	subteran	-	-	2015	-	-
123	Szek	Subteran/Aerian	-	OL-AL, ACYABY	-	-	-
124	Szek II	aerian	50	OL-AL	2010	-	-
125	Szeked	aerian	-	OL-AL, TYIR	2011	-	-
126	Szekely Mozes	aerian	50	OL-AL	2011	-	-
127	Tanorok	-	-	-	-	-	-
128	Tarlo	-	-	-	-	-	-
129	Tarnics	-	-	-	-	-	-
130	Tas	-	-	-	-	-	-
131	Teilor	aerian	-	TYIR	2010	-	-
132	Timisoarei	aerian	-	TYIR	-	-	-
133	Tineretului	aerian	50	OL-AL	-	-	-
134	Tohotom	-	-	-	-	-	-
135	Toplita	subteran	5X10	CYABY	2011,2012	-	-
136	Tudor Vladimirescu	subteran,aerian	-	CYABY, TYIR	2010	-	-
137	Ugar	-	-	-	-	-	-
138	Unio	aerian	50	OL-AL	2014	-	-

139	Uzina electrica	subteran	-	CYABY	2013	-	-
140	Vanatorilor	aerian	50	OL-AL/TYIR	2012	-	-
141	Varko	-	-	-	-	-	-
142	Vasfuvo	aerian	-	TYIR	-	-	-
143	Venczel Jozsef	aerian	50	OL-AL	2013	-	-
144	Vointa	aerian	50	OL-AL	-	-	-
145	Vorosmarty Mihaly	aerian	3X50+35+2X1 6	TYIR	-	-	-
146	Vulturului	subteran	-	ACYABY	2025	-	-
147	Zenit						
148	Zold Peter	aerian	50	OL-AL	-	-	-
149	Zorilor	aerian	50	OL-AL	-	-	-

2. a. Corpuri de iluminat

Nr. crt.	Denumirea tronsonului	Numărul stâlpurilor de susținere fără corp de iluminat public	Numărul stâlpurilor de susținere cu corp de iluminat public	Numărul total al stâlpurilor de susținere	Tipul sursei de lumină	Puterea instalată (kWh)	Denumirea stației de alimentare
1	Agyagfalva	-	-	-	-	-	-
2	Apor Peter	0	9	9	CDO-TT 70W	0.63	PT 142
3	Ariei	1	5	6	CDO-TT 70W	0.35	PT 4, PT 37
4	Arsenalului	1	8	9	LED	0.45	-
5	Avantului	0	42	42	CDO-TT 70W, CDO-TT 100W, CDO-TT 150W, LED	2.97	-
6	Baile Harghita	0	207	207	CDO-TT 70W, CDO-TT 100W	9.80	PT1, PT2
7	Baile Jigodin	18	79	97	CDM-T 70W, CDO-TT 70W, SON-T 70W, LED	8.05	PT 19
8	Bailor	39	36	75	CDO-TT 70W	2.55	-
9	Berzei	0	2	2	CDM-T 35, CDO-TT 70W	0.11	PT 52
10	Bolyai Janos	0	8	8	CDO-TT 100W	0.80	PT 52
11	Borviz	0	1	1	LED	0.10	-
12	Bradului	0	23	23	CDO-TT 70W, CDO-TT 150W, CPO-TW 60W	2.20	PT 5, PT 55
13	Brasovului	8	84	92	CDO-TT 70W, CDO-TT 150W, CDO-TT 250W, LED	13.58	PT 6, PT 8, PT 23, PT 52
14	Campul Mare	2	83	85	CDM-T 35W, CPO-TW 60W, LED	5.50	PT 90, PT 128
15	Campul Mic	3	27	30	CDO-TT 70W, SON-T 70W	1.47	PT 6
16	Cantarului	0	9	9	LED	0.70	-
17	Carierei	0	13	13	CDO-TT 70W	0.91	-

18	Ciba	38	61	99	CDM-T 35, CDO-TT 150W, ECO 55W, SON- T 70W, SON-T 150, LED	5.16	-
19	Cioboteni	0	4	4	LED	0.10	PT 68
20	Ciocarliei	0	34	34	CDO-TT 50W, CDO-TT 70W, LED	1.80	PT 55
21	Ciocarliei (blocuri ANL)	0	13	13	LED	0.93	-
22	Copiilor	0	64	64	LED	2.40	-
23	Corbului	0	19	19	CDM-T 35W, CDO-TT 70W	0.70	-
24	Culmei	0	120	120	LED	7.30	PT 2
25	Dealului	0	7	7	CDO-TT 70W	0.49	PT 37
26	Dr. Denes Laszlo	0	16	16	CDO-TT 70W, LED	1.20	PT 5
27	Elod	0	4	4	LED	0.08	PANOU SOLAR
28	Eroilor	0	28	28	CDM-T 35W, LED	0.78	PA 3, PT 52
29	Fabricii	1	4	5	CDO-TT 50W	0.20	-
30	Ferencesek	0	7	7	CDO-TT 50W	0.35	PT 16
31	Fesulo	0	1	1	LED	0.02	PANOU SOLAR
32	Fodorkert	2	13	15	CDO-TT 50W	0.65	PT 71
33	Fratiei	0	104	104	CDO-TT 70W, 100W, 150W,CPO- TW140, LED	12.24	PT 28, PT 55, PT 62
34	Gabor Aron	0	10	10	CDO-TT 70W	0.70	PT 52
35	Gal Sandor	0	8	8	CPO-TW 60W, CPO-TW 140W, LED	0.76	PA 1
36	Ghiocailor	0	8	8	CDO-TT 70, LED	0.50	PT 52
37	Gradinarilor	1	10	11	CDM-T 35W	0.35	PT 90
38	Graului	1	6	7	CDO-TT 70	0.42	-
39	Gyujto	0	2	2	CDO-TT 70	0.14	PT 4
40	Harghita	0	179	179	LED	7.24	PT 8, PT 43

41	Harom	3	11	14	CDO-TT 70, CDO-TT 150, PL-L 4p 36, SON-T 150	1.22	PT 6
42	Huba	0	4	4	LED	0.08	PANOU SOLAR
43	Iancu de Hunedoara	8	90	98	CDO-TT 70, CDO-TT 100, CDO-TT 150, SON-T 150, LED	7.40	PT 2, PT 48, PT 142
44	Inimii	0	19	19	LED	1.24	-
45	Izvorului	0	13	13	CDO-TT 70	0.91	-
46	Jigodin	11	26	37	CDO-TT 70, HPL-N 125, PL- L 4P 36	1.67	PT 6, PT 116
47	Joita	0	5	5	CDO-TT 100	0.50	PA 1
48	Jokai Mor	0	14	14	CDO-TT 70, LED	0.52	-
49	Kajoni Janos	5	83	88	LED	4.70	-
50	Kalasz	-	-	-	-	-	-
51	Kas	0	3	3	LED	0.06	PANOU SOLAR
52	Korosi Csoma Sandor	2	26	28	CDO-TT 70, CPO-TW 140, PL-L 4P 36	1.30	PT 20
53	Kos Karoly	0	12	12	CDO-TT 70, CDO-TT 100W	1.05	-
54	Kossuth Lajos	3	41	44	CDO-TT 150	6.15	PT 23
55	Kut	0	7	7	CDO-TT 70	0.49	-
56	Kutpatak	2	17	19	CDO-TT 70, HPL-N 125, SON-T 150	1.33	PT 6
57	Lacului	0	8	8	CDM-T 35	0.28	-
58	Lavandei	3	6	9	CDO-TT 50	0.32	-
59	Lazarok	0	11	11	CDO-TT 50	0.55	PT 66
60	Leliceni	4	37	41	CDO-TT 150, LED	3.70	PT 48
61	Libertatii	0	5	5	CDO-TT 50	0.25	PT 48
62	Lunca Mare	2	85	87	CDO-TT 70, CDO-TT 100,	10.31	PT 150

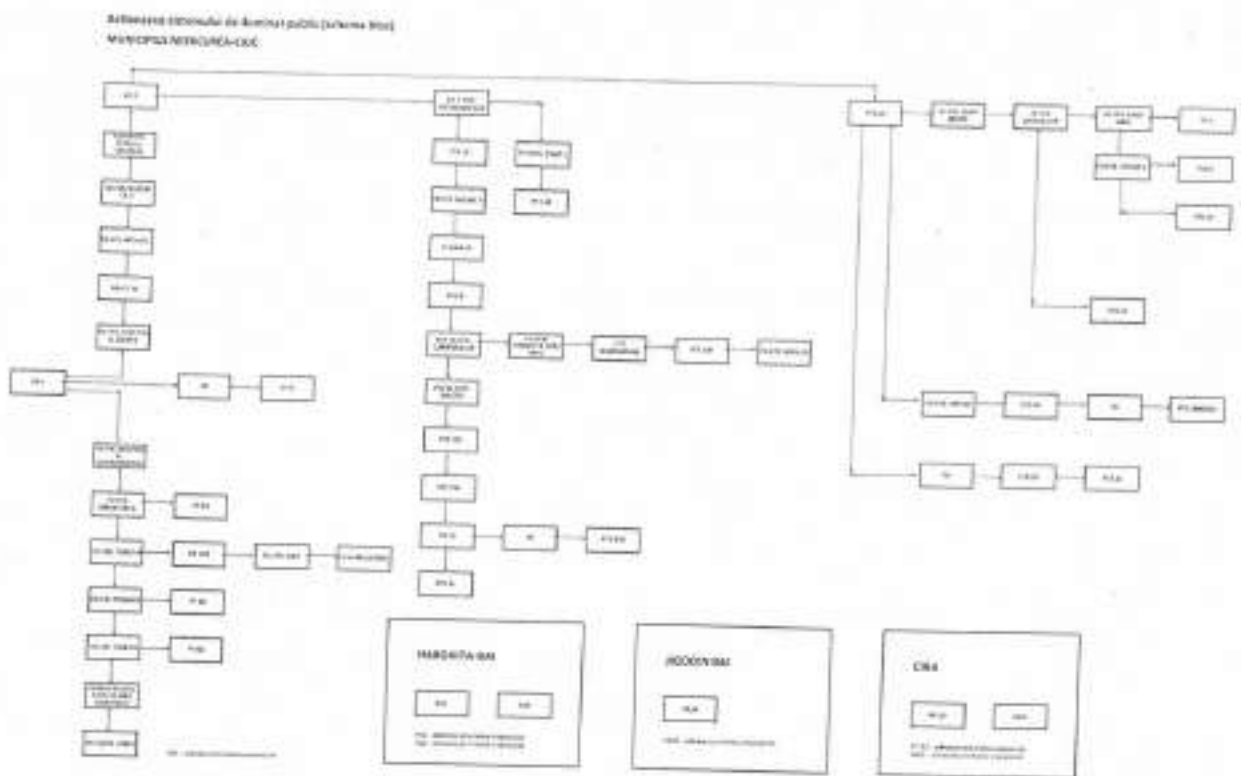
					CDO-TT 150, SON-T 70, LED		
63	Lunei	1	3	4	CDO-TT 70	0.21	PT 37
64	Majlath Gusztav	0	40	40	CDO-TT 100, PL-5/2P 11, SON-T 70	2.78	PT20
65	Malom	0	10	10	LED	0.30	PT 68
66	Manejului	0	3	3	CDO-TT 50,LED	0.15	-
67	Marton Aron	0	49	49	CPO-TW 140, LED	6.90	PA 1
68	Mesteacan	0	6	6	LED	0.20	PT 68
69	Mezesek	-	-	-	-	-	-
70	Mica	0	1	1	CDO-TT 50	0.05	PT 37
71	Mihai Eminescu	1	11	12	CPO-TW 60, CDO-TT 150, LED	0.96	PT 112
72	Mihail Sadoveanu	1	39	40	CDO-TT 70, CDO-TT 150, CPO-TW 140, LED	4.60	-
73	Miko	0	14	14	CPO-TW 60, CPO-TW 140, LED	1.00	PT 5
74	Minei	1	13	14	CDO-TT 50, LED	0.60	-
75	Miron Cristea	0	8	8	CDO-TT 70, PL- L 4p 36	0.46	PT 62
76	Mogyoros	-	-	-	-	-	-
77	Muller Laszlo	0	27	27	CDO-TT 150, LED	3.20	PT 26, PT 48
78	Narciselor	0	13	13	CDO-TT 70, CDO-TT 100, LED	0.92	PT 55
79	Nefelejcs	-	-	-	-	-	-
80	Nicolae Balcescu	0	15	15	LED	1.35	-
81	Nyirfa	0	4	4	LED	0.06	-
82	Obor	17	18	35	CDO-TT 150, LED	2.40	PT 18, PT 44
83	Octavian Goga	0	58	58	LED	3.19	-
84	Oltul	0	7	7	LED	0.08	-

85	Pantei	0	3	3	CDM-T 35, LED	0.10	PT 48
86	Paraului	2	25	27	CDM-T 35, CDM-T 70, CDO-TT 70	1.16	PT 4, PT 37
87	Parcul Central	0	80	80	CPO-TW 60	4.80	PA STR. N. BALCESCU
88	Patinoarului	0	93	93	CDO-TT 70, CDO-TT 150, LED	7.96	PA 3
89	Pescarilor	0	4	4	CDO-TT 70	0.28	-
90	Petofi Sandor	3	11	14	CDO-TT 100, CPO-TW 140	1.18	PT 20
91	Petofi Sandor (pietonal)	0	17	17	CDO-TT 100	1.70	-
92	Piata Cetatii	0	102	102	CDM-T 70, CDM-T 150, ECO 14 HALOGEN 50 HIT-CE 150, LED	7.53	PT 7
93	Piata Libertatii	0	115	115	CDO-TT 70, CDO-TT 100, CDO-TT 150 CPO-TW 140, ECO 55, PL- S/2P 11, SON-T 70	9.67	PT 20, PT 21, PT 33, PT 112
94	Pictor Nagy Imre	0	79	79	LED, CDO-TT 100	8.90	-
95	Pictor Nagy Istvan	0	14	14	CDO-TT 150, LED	1.65	-
96	Pietii	1	45	46	CDO-TT 70, CDO-TT 150, CPO-TW 140, SON-T 150	4.60	PA 103- 104, PT 112
97	Pietris	0	7	7	LED	0.39	PT 68
98	Pipacs	-	-	-	-	-	-
99	Piscului	0	3	3	LED	0.20	PT 5
100	Plapilor	1	15	16	CDO-TT 70	1.05	PT 48
101	Podisului	0	9	9	CDO-TT 70	0.63	PT 48
102	Poienii	11	55	66	CDO-TT 70, CDO-TT 150	4.80	PT 4, PT 12, PT 37

103	Pomul Verde	0	5	5	CDO-TT 50	0.25	PT 48
104	Porumbeilor	0	7	7	CDO-TT 70	0.49	PT 48
105	Prieteniei	0	15	15	CDO-TT 50	0.75	PT 15
106	Primaverii	1	16	17	CDO-TT 50, CDO-TT 70	0.94	PT 23
107	Progresului	0	26	26	CDO-TT 70, SON-T 70, LED	1.75	PT 90, PT 142
108	Punkosd	-	-	-	-	-	-
109	Promenad	0	21	21	CDO-TT 100 CPO-TW 140, SDW-T 100	2.14	PT 33
110	Randunicii	0	4	4	CDO-TT 50	0.20	PT 48
111	Revolutiei din Decembrie	4	63	67	CDM-T 70, CDO-TT 150, LED	5.10	-
112	Sac	1	5	6	CDO-TT 70	0.35	PT 4
113	Salcam	12	8	20	CDO-TT 70, SON-T 150	0.64	-
114	Salciei	0	54	54	CDO-TT 70, CDO-TT 150, LED	3.40	-
115	Sanraieni	0	7	7	CDO-TT 70, LED	0.50	PT 142
116	Sarkadi Elek	2	26	28	CDO-TT 50, CDO-TT 70, LED	1.31	PT 142
117	Soarelui	0	4	4	CDO-TT 70	0.28	PT 37
118	Sperantei	0	1	1	LED	0.30	-
119	Stadion	0	2	2	LED	0.11	-
120	Sumuleu	0	56	56	CDO-TT 70, SON-T 100, LED	3.80	PT 15, PT 71, PT 128
121	Sumuleu Mic	4	23	27	CDO-TT 70, SON-T 70W	1.80	PT 16
122	Suta	0	4	4	CDO-TT 70	0.28	-
123	Szasz Endre	0	12	12	LED	1.40	-
124	Szek	1	85	86	CDM-T 35, CDO-TT 50, CDO-TT 150, CPO-TW 60, LED	7.40	PT 16, PT 71, PT 142
125	Szek II	0	13	13	CDO-TT 70	0.91	PT 142

126	Szeked	0	16	16	CDO-TT 50, LED	0.71	PT 71
127	Szekely Mozes	0	4	4	CDO-TT 70	0.22	PT 142
128	Tanorok	0	21	21	LED, SON-T 70	0.83	-
129	Tarlo	-	-	-	-	-	-
130	Tarnics	-	-	-	-	-	-
131	Tas	0	4	4	LED	0.08	PANOU SOLAR
132	Teilor	0	5	5	CDO-TT 70, LED	0.20	-
133	Timisoarei	0	42	42	CPO-TW 140, LED	4.00	-
134	Tineretului	0	6	6	SON-T 70	0.42	PT 52
135	Tohotom	0	4	4	LED	0.08	PANOU SOLAR
136	Toplita	1	71	72	CPO-TW 140, HPL-N 125	11.30	PT 37, PT 90, PT 128
137	Tudor Vladimirescu	0	52	52	CDO-TT 70, CPO-TW 60, CPO-TW 140, CDO-TT 50, LED	3.38	PT 5, PT 26
138	Ugar	-	-	-	-	-	-
139	Unio	0	10	10	LED	0.29	PT 48
140	Uzina electrica	3	5	8	CDO-TT 150	0.75	-
141	Vanatorilor	0	10	10	CDO-TT 70, LED	0.70	-
142	Varko	-	-	-	-	-	-
143	Vasfuvo	0	5	5	LED	0.22	-
144	Venczel Jozsef	0	13	13	CDO-TT 100	1.30	PT 2
145	Vointa	1	1	2	SON-T 70	0.14	-
146	Vorosmarty Mihaly	0	11	11	LED	0.70	PT 23
147	Vulturului	0	6	6	LED	0.07	-
148	Zenit	-	-	-	-	-	-
149	Zold Peter	0	9	9	LED	1.00	PT 52
150	Zorilor	20	39	59	CDO-TT 70, SON-T 70	3.50	PT 53
151	E578	0	19	19	LED	1.14	PANOU SOLAR
	TOTAL	247	3707	3954		289.84	

3. Scheme de acționare automată a iluminatului



4. Iluminat ornamental-festiv (amplasare, puncte de alimentare)
(locații orientative)

Amplasare/Cantități (Locație/Stradă)	Punct de alimentare
1. Piața Majlath Gusztav Karoly - brad de Crăciuni (1 buc.) - clădire Petőfi Kávéház (montare perdea/plasă) -- stâlpi de iluminat public (19. buc, stâlpi 4 m)	Rețea iluminat public str. Petőfi Sándor Rețea electrică clădire Petőfi Kávéház Rețea iluminat public Piața Majlath Gusztav Karoly
2. Str. Petőfi Sándor - stâlpi de iluminat public (24. buc, stâlpi 4 m)	Rețea iluminat public str. Petőfi Sándor
3. str. Timișoarei (promenad) - stâlpi de iluminat public (12. buc, stâlpi 4 m)	Rețea iluminat public str. Timișoarei
4. Piața Cetății - copac (2. buc) intrare clădire Primărie Municipiul Miercurea-Ciuc (montare perdea/plasă) - clădire Primărie Municipiul Miercurea-Ciuc (montare tub luminos) - travesări stradale (3 buc.) - copac mare (1 buc.)	Rețea electrică clădire Primărie Municipiul Miercurea-Ciuc Rețea electrică clădire Primărie Municipiul Miercurea-Ciuc Rețea iluminat public str. Cetății Rețea iluminat public str. Cetății
5. Parcul Central - brad de Crăciuni (1 buc.) - coroana de Advent (1. buc) - traversări (intre stâlpi de iluminat public)	Rețea iluminat public Parc Central Rețea iluminat public Parc Central Rețea iluminat public Parc Central
6. Teatrul municipal - brad de Crăciuni (1 buc.)	Rețea iluminat public Piața Majlath Gusztav Karoly
7. Biserici - stâlpi de iluminat public (6. buc, stâlpi beton)	Rețea iluminat public
8. Piața Libertății - stâlpi de iluminat public (7. buc, stâlpi 9 m)	Rețea iluminat public piața Libertății

- stâlpi de iluminat public (8. buc, stâlpi 4 m)	Rețea iluminat public piața Libertății
- clădire Casa de cultură (montare perdea/plasă)	Rețea electrică clădire
9. Str. Harghita	
- stâlpi de iluminat public (7. buc, stâlpi beton)(montare figurină)	Rețea iluminat public str. Harghita
10. Str. Kosuth Lajos	
- stâlpi de iluminat public (27. buc, stâlpi beton)(montare figurină)	Rețea iluminat public str. Kossuth Lajos
11. Str. Frăției	
- stâlpi de iluminat public (36. buc, stâlpi 8 m)(montare figurină)	Rețea iluminat public str. Frăției
12. Cart. Culmei	
- stâlpi de iluminat public (13. buc, stâlpi 8 m) (montare figurină)	Rețea iluminat public str. Culmei
- stâlpi de iluminat public (5. buc, stâlpi 4 m) (montare figurină)	Rețea iluminat public str. Culmei
13. str. Leliceni	
- travesre stradală (1 buc.)	Rețea iluminat public str. Leliceni
14. str. Brașovului	
- travesre stradală (1 buc.)	Rețea iluminat public str. Brașovului
15. str. Harghita	
- travesre stradală (1 buc.)	Rețea iluminat public str. Harghita
- pasaj CF	Rețea iluminat public pasaj CF
16. Str. Toplița	
- stâlpi de iluminat public (5. buc, stâlpi 8 m) (montare figurină)	Rețea iluminat public str. Toplița

Achizitor,
Municipiul Miercurea-Ciuc

Prestator,

Inițiat
Bors Béla
Viceprimar

Elaborat/redactat
Járy László
Consilier

Anexa nr. 3 la contract de delegare _____ / _____

**INDICATORI DE PERFORMANȚĂ PENTRU SERVICIUL DE ILUMINAT PUBLIC
MUNICIPIUL MIERCUREA-CIUC**

1. INDICATORI DE PERFORMANȚĂ GENERALI					
	Trimestrul				Total
	I	II	III	IV	AN
1.1. CALITATEA SERVICIILOR PRESTATE					
a) numărul de reclamații privind disfuncționalitățile iluminatului public pe tipuri de iluminat (stradal, pietonal, ornamental)					
stradal	10	10	10	10	40
pietonal	5	5	5	5	20
ornamental	2	0	0	2	4
TOTAL ANUAL MAXIM ADMIS	64				
b) numărul de constatări de nerespectare a calității iluminatului public constatate de autoritățile administrației publice locale; pe tipuri de iluminat (stradal, pietonal, ornamental) – notificate operatorului					
stradal	3	3	3	3	12
pietonal	3	3	3	3	12
ornamental	0	0	0	0	0
TOTAL ANUAL MAXIM ADMIS	24				
c) numărul de reclamații privind gradul de asigurare în funcționare;					
	2	2	2	2	8
TOTAL ANUAL MAXIM ADMIS	8				
d) numărul de reclamații și notificări justificate de la punctele a), b) și c) rezolvate în 48 de ore;					
	75.00%	75.00%	75.00%	75.00%	75.00%
e) numărul de reclamații și notificări justificate de la punctele a), b) și c) rezolvate în 5 zile lucrătoare					
	100.00%	100.00%	100.00%	100.00%	100.00%
1.2. ÎNTRERUPERI ȘI LIMITĂRI ÎN FURNIZAREA SERVICIULUI DE ILUMINAT PUBLIC					
1.2.1. ÎNTRERUPERI ACCIDENTALE DATORATE OPERATORULUI					
a) numărul de întreruperi neprogramate constatate, pe tipuri de iluminat (stradal, pietonal, ornamental)					

	stradal	5	5	5	5	20
	pietonal	5	5	5	5	20
	ornamental	0	0	0	0	0
TOTAL ANUAL MAXIM ADMIS		40				
b) numărul de străzi, alei, monumente afectate de întreruperile neprogramate		2	2	2	2	8
c) durata medie a întreruperilor (în ore) pe tipuri de iluminat (stradal, pietonal, ornamental)						
	stradal	3	3	3	3	-
	pietonal	3	3	3	3	-
	ornamental	12	0	0	12	-
1.2.2. ÎNTRERUPERI PROGRAMATE						
a) numărul de întreruperi programate, anunțate utilizatorilor, pe tipuri de iluminat (stradal, pietonal, ornamental)						
	stradal	0	6	6	0	12
	pietonal	0	6	6	0	12
	ornamental	2	0	0	2	4
b) numărul de străzi, alei, monumente afectate de întreruperile programate						
c) durata medie a întreruperilor programate (în ore)		0	2	2	0	-
d) numărul de întreruperi programate, care au depășit perioada de întrerupere programată, pe tipuri de iluminat (stradal, pietonal, ornamental)						
	stradal	0	2	2	0	4
	pietonal	0	2	2	0	4
	ornamental	1	0	0	1	2
1.2.3. ÎNTRERUPERI NEPROGRAMATE DATORATE UTILIZATORILOR						
a) numărul de întreruperi neprogramate datorate distrugerilor de obiecte aparținând sistemului de iluminat public		5	5	5	5	20
b) durata medie (în ore) de remediere și repunere în funcțiune pentru întreruperile de la punctul a)		3	3	3	3	-
1.3. RĂSPUNSURI LA SOLICITĂRILE SCRISE ALE UTILIZATORILOR SAU BENEFICIARILOR INSTALAȚIILOR DE ILUMINAT PUBLIC						
a) numărul de sesizări scrise în care se precizează că este obligatoriu răspunsul operatorului		3	3	3	3	12
b) procentul din sesizările de la punctul a) la care s-a răspuns în termen de 30 de zile calendaristice		100.00%	100.00%	100.00%	100.00%	100.00%

2. INDICATORI DE PERFORMANȚĂ GARANȚAȚI	Trimestrul				Total
	I	II	III	IV	AN
	2.1. INDICATORI DE PERFORMANȚĂ GARANȚAȚI PRIN LICENȚĂ				
a) numărul de sesizări scrise întemeiate privind nerespectarea de către operator a obligațiilor din licență	0	0	0	0	0
b) numărul de încălcări a obligațiilor operatorului rezultate din analizele și controalele ANRSC și modul de soluționare pentru fiecare caz de încălcare a acestor obligații	0	0	0	0	0
2.2. INDICATORI DE PERFORMANȚĂ A CĂROR NERESPECTARE ATRAGE PENALITĂȚI CONFORM CONTRACTULUI DE DELEGARE A GESTIUNII					
a) valoarea despăgubirilor acordate de operator în cazul deteriorării din cauze imputabile lui a instalațiilor utilizatorului	Valoarea instalațiilor din care se scade amortizarea/uzura instalațiilor				
b) valoarea despăgubirilor acordate de operator pentru nerespectarea parametrilor de furnizare	Valoarea pagubelor produse justificat juridic				
c) numărul de facturi contestate de utilizator	0	0	0	0	0
d) numărul de facturi de la punctul c) care au justificat contestarea valorilor	0	0	0	0	0
e) valoarea reducerilor facturilor datorate contestării valorilor acestora	0	0	0	0	0

Achizitor,
Municipiul Miercurea-Ciuc

Prestator,

Inițiat
Bors Béla
Viceprimar

Elaborat/redactat
Járy László
Consilier

Anexa nr. 4 la contract de delegare _____ / _____

Tabel cu proiectele de execuție a instalațiilor de iluminat

Nr. crt.	Locul/adresa execuției	Anul	Nr. proiect
1.	Str. Gál Sándor	2013	835
2.	Str. Szász Endre	2012	800
3.	Str. Uzina Electrica	2010	950
4.	Str. Mihail Sadoveanu	2010	767
5.	Cartierul Patinoarului	2011	943
6.	Zona P-Ta Libertatii (parcare)	2012	G1MP
7.	Cartierul Pietii	2010	638
8.	Str. Zsögödi Nagy Imre	2013	232
9.	Cartierul Salciei	2015	1060
10.	Aleea Copiilor	2012	824
11.	Str. Petőfi Sándor	2009	295
12.	P-ta Majláth G. Károly	2009	295
13.	P-ta Libertatii	2009	295
14.	Parc Central	2009	295
15.	P-ta Cetatii	2006	266
16.	Str. Toplitei	2008	061
17.	Aleea Avantului, Narcisetor	2008	253
18.	Str. Bradului	1994	2602
19.	Cartierul Spicului	2017	956
20.	Str. Octavian Goga	2019	192
21.	Str. Kicsimező	2017	1151
22.	Str. Szék	2017	707
23.	Str. Mihail Sadoveanu	2018	996

Achizitor,
Municipiul Miercurea-Ciuc

Prestator,

Inițial
Bors Béla
Viceprimar

Elaborat/redactat
Járy László
Consilier

Anexa nr. 5 la contract de delegare _____ / _____

**Plan detaliat
Stâlपुरi și puncte de aprindere
Sistem iluminat public
Municipiul Miercurea-Ciuc**

1. Centru
2. Cartierul Spicului + cartierul Tudor
3. Cartierul Tudor
4. Zona Str. Harghita + str. Zorilor
5. Zona Str. Toplița
6. Str. Jigodin 1
7. Str. Jigodin 2
8. Băile Jigodin
9. Ciba 1 (str. Mézesek)
10. Ciba 2
11. Cioboteni
12. Șumuleu 1
13. Șumuleu 2
14. Băile Harghita
15. Str. Băilor

**Achizitor,
Municipiul Miercurea-Ciuc**

Prestator,

Inițiat
Bors Béla
Viceprimar

Elaborat/redactat
Járy Kászló
Consiliu